

**ARI**

ASSOCIAZIONE RADIOAMATORI ITALIANI

ASSOCIAZIONE RADITECNICA ITALIANA (1927-1977)

SEZIONE ITALIANA DELLA I.A.R.U.  
Eretta in Ente Morale il 10/1/50 (D.P.R. N. 368)

16035 RAPALLO (GE) - Via G. Maggio, 16 - Casella postale 22



SEZIONE

DI

RAPALLO

**NEWSLETTER 5/2015**di **IK1BBC**

Rapallo, 13 Maggio 2015

Buongiorno a tutti,  
la newsletter del mese non può non iniziare con un resoconto della manifestazione che si è svolta il giorno 25 Aprile in occasione del Marconi Day. Quest'anno siamo stati ospiti del Comune e del Lions Club di S.Margherita Lig. e Portofino e devo dire che c'è stata una proficua collaborazione tra loro e la nostra sezione, con l'allestimento della mostra storico culturale dedicata a G.Marconi sotto una tensostruttura di ben 160 Mq. Questa ha avuto un buon afflusso di visitatori e molti sono stati i turisti, anche stranieri, a visitarla chiedendo molte cose circa la nostra attività. La preparazione ha richiesto molti giorni in quanto sono stati stampati cartelloni con foto storiche che facevano rivivere gli eventi e gli esperimenti di G. Marconi in ordine cronologico.

E' stato preparato un filmato con alcune nozioni riguardanti i radioamatori, sono state fatte rivivere le mostre tenute al castello in passato e sono stati esibiti tutto intorno alla struttura le schede che riguardano l'attività svolta dai radioamatori oggi, alcune foto storiche e le ben a noi note QSL ricevute da tutto il mondo. Sono state allestite ben tre stazioni operanti in HF sia SSB che CW e una in VHF con GPRS e tracking della stazione orbitante ISS.

Un ringraziamento particolare va a tutti coloro che hanno partecipato alla buona riuscita della manifestazione, che ci ha tenuti impegnati per quasi 48 ore avendo scelto di essere operativi con la stazione IY1MR anche il giorno 26 Aprile

con un bottino di quasi 400 collegamenti in tutti i modi operativi, nonostante le antenne letteralmente in mezzo agli alberi. Ci è mancata purtroppo l'opportunità di collegare La Principessa Elettra Marconi IYOEM che, dalla sede di IY4FGM, ha avuto la possibilità di parlare con alcune stazioni commemorative presenti.

Il mio ringraziamento va quindi a tutti coloro che hanno partecipato al buon esito della manifestazione e che non si sono certo risparmiati nel trasportare, montare, smontare e intrattenere le persone interessate all'attività svolta dalla nostra sezione.

L'evento ha avuto sicuramente un bel successo e le persone che sono venute a visitare la mostra si stima fossero qualche centinaio, oltre ad amici e radioamatori della zona.

Alcuni visitatori hanno perfino richiesto informazioni su come diventare OM è spero, che a breve, ci vengano a trovare in sede.

Alla sera del 26 poi c'è stato un invito da parte del Presidente del Lions, il signor Massimo Busco che ci ha ospitati per un rinfresco presso l'Hotel Miramare dove siamo stati oggetto di molti ringraziamenti per il lavoro svolto da parte dei presenti e dove ci è stato donato un piatto artistico che raffigura la nave Elettra in navigazione nel Golfo Marconi.

Insomma, tutto è andato per il meglio e siamo stati contenti di aver potuto svolgere una manifestazione così interessante.

## **DIPLOMA DEL MESE DI MAGGIO**

Questa volta, al posto del solito Diploma, vi voglio raccontare qualcosa a proposito delle Qsl e di come ottenerle per poi richiedere, appunto, i vari diplomi che vi ho presentato nelle precedenti Newsletter.

I metodi sono molteplici, infatti, si può tranquillamente aspettare la risposta al nostro invio via Bureau, ma per quelle, chiamiamole importanti, e cioè quelle delle varie spedizioni, che sono costate svariate migliaia di dollari o euro, richiederla via Bureau talvolta non è sufficiente ed è per questo che esistono i Qsl manager delle spedizioni.

Bene, è proprio di questi che vi voglio parlare. Per ottenere queste Qsl tante volte è necessario inviare la nostra qsl, la busta preaffrancata per la risposta e qualcosa che serva per sostenere le spese di stampa e le varie spese che si sono sobbarcati gli spedizionieri per dare a noi la possibilità di collegare questo o quel raro country che non veniva attivata da tempo immemore.

In effetti, le spese sostenute da questi Team, il più delle volte superano anche di molto le sponsorizzazioni personali, di varie aziende e club o associazioni, tant'è che in qualche maniera, anche il piccolo aiuto che viene dato insieme alla nostra qsl è ben accetto.

Ma, mi direte voi e se io ogni volta che richiedo una qsl devo inserire qualcosa nella busta, quanto mi costa alla fine la mia passione? Bene è una scelta, se non vi interessa ricevere la Qsl, pazienza ma poi non lamentatevi se vi manca quel country per finire il vostro diploma.

Naturalmente non tutti di voi saranno interessati a completare i diplomi di cui vi ho parlato negli anni ma chi lo è, può ovviare in parte alla costosa richiesta di alcune qsl con il metodo delle QSL quasi dirette.

Già da alcuni anni, infatti, Antonello Passarella IK2DUW gestisce un servizio che, oltre ad assicurarvi la qsl, vi permette anche di fare le cose diciamo così, un po' più in economia.

Si tratta infatti di un servizio di spedizione di qsl a determinati Qsl manager nazionali ed internazionali i quali, con un rimborso minimo e cioè solamente 50 centesimi a qsl vi

rispediscono a mezzo bureau la qsl della spedizione da loro gestita.

In pratica come funziona?

Esiste un elenco di qsl managers con i quali Antonello è in contatto e ai quali spedisce periodicamente un pacco con le qsl e il piccolo rimborso delle spese e riceve, sempre via pacco postale, le risposte alle qsl inviate che, successivamente, verranno inoltrate via nostro Bureau Ari ai destinatari.

Bene, con questo metodo i managers riescono a sostenere i costi della stampa delle qsl e magari avanza anche qualcosa per recuperare i costi delle spedizioni. In verità molto poco ma tante volte utili comunque.

In effetti chi fa richiesta di più qsl alla stessa spedizione sarebbe bene che non si limitasse ai soli 50 centesimi, ma questa è una scelta personale. Tanto per fare un esempio chi volesse chiedere la qsl diretta, ad un qsl manager non in elenco, dovrebbe anche aggiungere 2 o più dollari alla spedizione. Fatevi un po' i calcoli e poi ditemi cosa conviene fare.

Ho sentito personalmente IK2DUW per complimentarmi per il suo servizio e mi è sembrata una persona molto disponibile che fa questa cosa con grande passione e a titolo completamente gratuito, togliendo al suo poco tempo libero molte ore per gestire questo servizio.

Vi voglio solo dire una cosa, i 50 centesimi a qsl molte volte, non coprono le spese vive che vengono sostenute per l'invio delle qsl e quindi il mio consiglio è di non fare sì che chi gestisce questo servizio ce li rimetta di suo.

E' un servizio che funziona e vi può garantire dei buoni risultati in termini di ricezione qsl.

Se vi interessa approfondire la cosa date una guardata al sito di Antonello a questo indirizzo: <http://www.ik2duw.it/servQsl.html>

qui troverete tutti i dettagli di come funziona la cosa e i nominativi dei manager che collaborano con lui ed anche le stazioni di cui Antonello è manager.

Per cui, se volete ricevere qualcosa via Bureau ma come se fosse via diretta, mettetevi in contatto con lui, e poi iniziate ad utilizzare questo sistema e non ve ne pentirete.

## RISULTATI VHF e SUPERIORI

### RISULTATI VHF - UHF - SHF

CONTEST MARZO 2015				
	432	1296	5,7	10
I1PSC	21°	9°	9°	9°
	Risultato Overall Italia 11°			

Come potete veder Italo, che già mi aveva annunciato che si sarebbe preparato per operare anche su altre frequenze, si è già attrezzato per i 5,7 e sta aspettando anche il trans verter per i 2,4. In effetti, con la sola introduzione dell'ultima banda è riuscito a piazzarsi 11° a livello Italia che non è affatto male. Speriamo dunque che con la nuova apparecchiatura riesca a risalire ulteriormente le classifiche.

Insomma per Italo indubbiamente un buon inizio di stagione e speriamo che continui così. Un "in bocca al lupo" dunque da tutti noi e tienici sempre aggiornati.

### RISULTATI HF

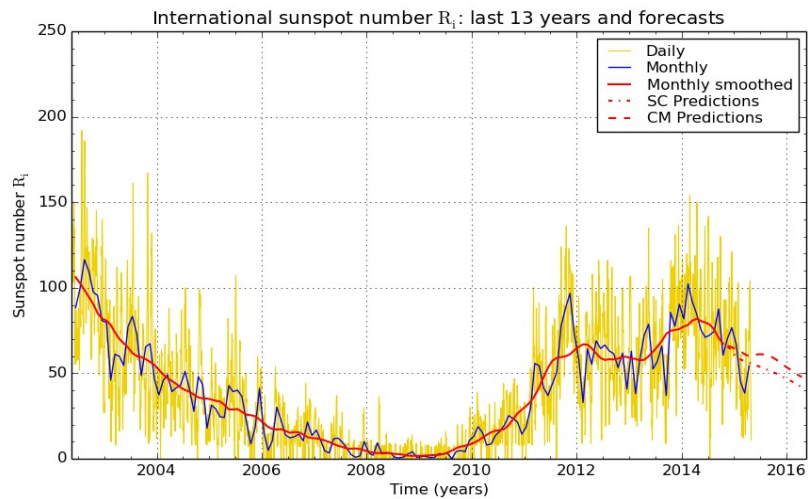

Veramente questo mese non c'è nulla da segnalare se non che c'è stato un po' di fermento per quanto riguarda l'ARI International Contest che, anche se non siamo riusciti a portare 8 categorie al traguardo, almeno 5 le abbiamo attivate e pertanto voglio ringraziare tutti coloro che si sono dati da fare per partecipare a questa competizione.

Il nominativo IQ1BK è stato riattivato come multi operatore e, anche se c'è da mettere a punto ancora qualcosa nel setup, siamo fiduciosi che si riesca a fare qualcosa di buono.

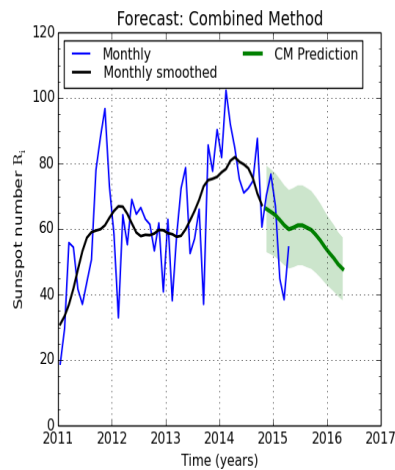
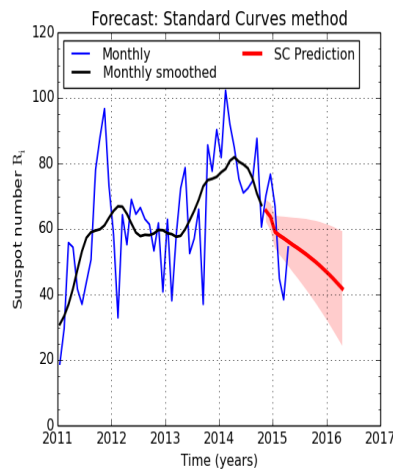
Ancora una volta ragazzi partecipate e cerchiamo di fare sentire la nostra voce almeno in ambito nazionale. Ci conto!

## NUMERO MACCHIE SOLARI MESE DI MAGGIO

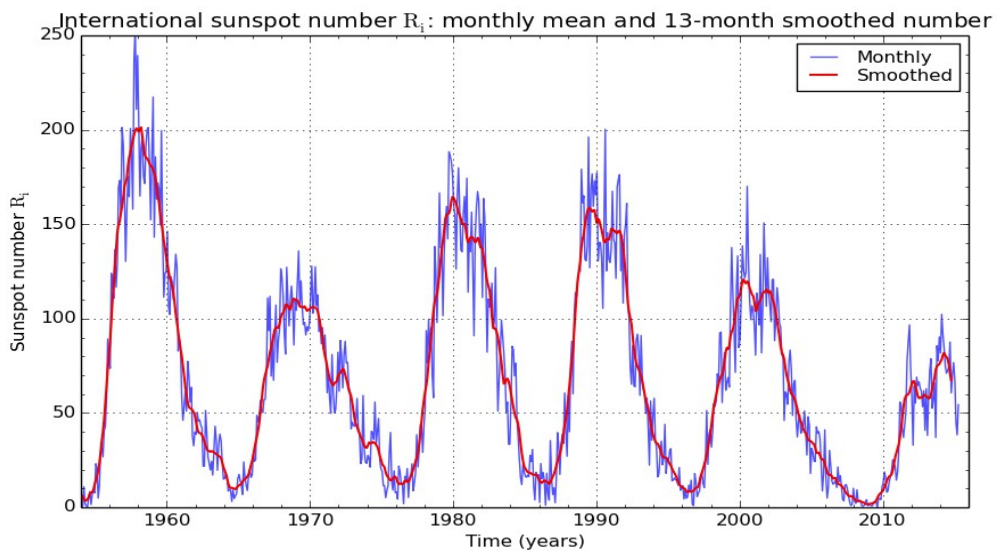
Ogni volta diciamo che il ciclo è nella sua fase finale ma ogni volta pare che riprenda vigore, per cui continuiamo a crederci e mettiamoci alla radio con convinzione e qualcosa è sicuro che ancora qualcosa di buono il mese di Maggio ci riserverà. Il **Reale Osservatorio Belga**, ci dà la possibilità di pubblicare i suoi dati che, come sempre, sono stati desunti dal sito del **SIDC** a questo indirizzo [http://sidc.oma.be/sunspot-index-graphics/sidc\\_graphics.php](http://sidc.oma.be/sunspot-index-graphics/sidc_graphics.php).



SILSO graphics (<http://sidc.be/silso>) Royal Observatory of Belgium 2015 May 4



SILSO graphics (<http://sidc.be/silso>) Royal Observatory of Belgium 2015 May 4



SILSO graphics (<http://sidc.be/silso>) Royal Observatory of Belgium 2015 May 4

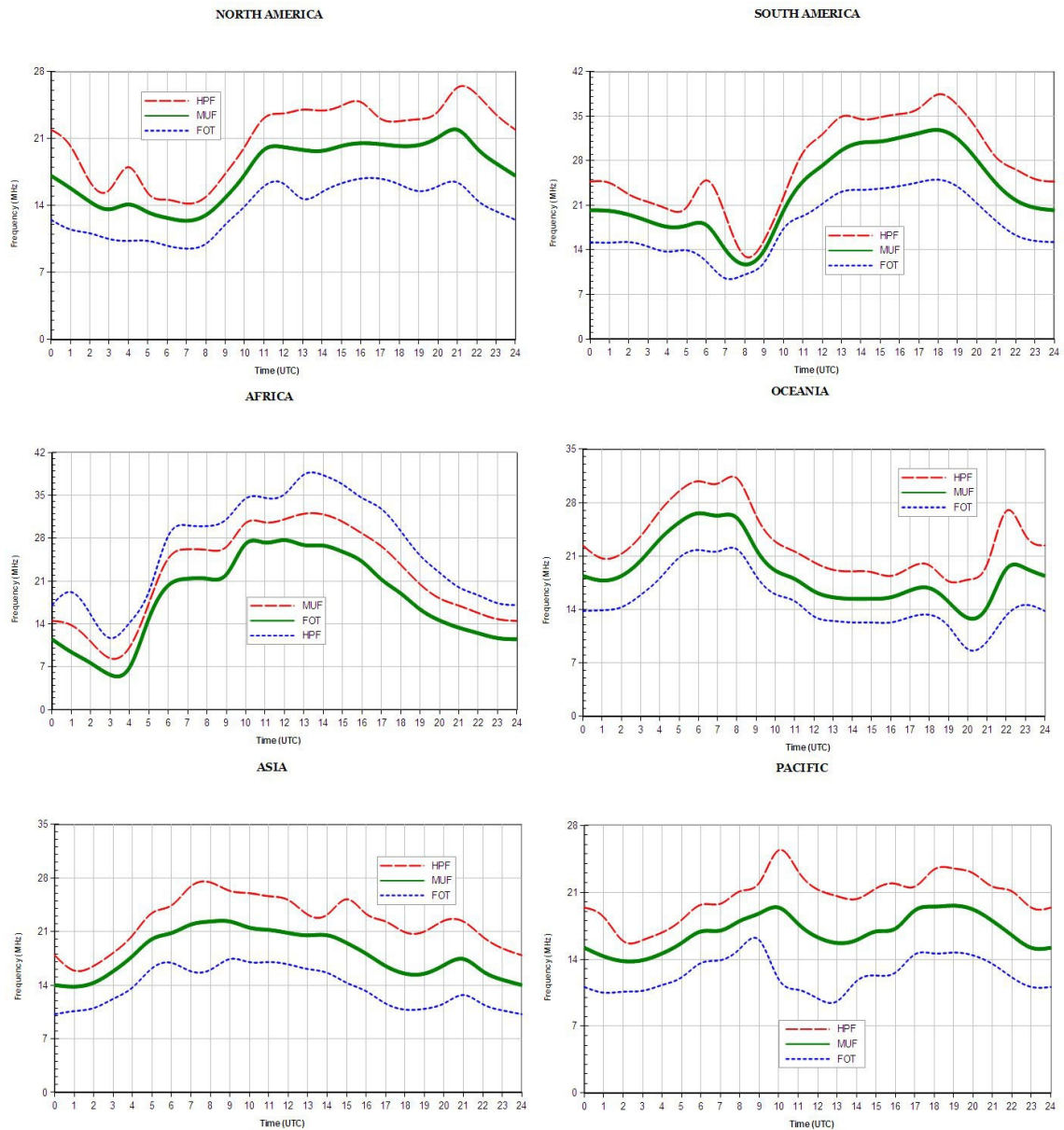
## PROPAGAZIONE E APERTURE MESE DI MAGGIO

L'attività solare è ripresa in modo sensibile nell'ultima settimana di Aprile, con la media giornaliera di macchie solari salita da 66 a 121. Quindi anche per il mese di Maggio avremo una propagazione molto buona.

Il sito dal quale sono stati ricavati questi dati è quello di Fabio IK0IXI che è <http://nuke.ik0ixi.it/>

### IONOSPHERIC PROPAGATION PREDICTIONS by Fabio Bonucci IK0IXI (KF1B) (VOACAP - Method 9)

Maggio 2015



HPF = Frequenza MASSIMA della Daily-MUF nel 10% dei giorni del mese  
MUF = Frequenza MEDIA della Daily-MUF nel 50% dei giorni del mese  
FOT = Frequenza MINIMA della Daily-MUF nel 90% dei giorni del mese

**STAZIONI DX E ATTIVAZIONI MESE DI MAGGIO**

PERIODO	COUNTRY
Fino 13/05	ZL7/F8FUA: Chatham Islands (OC-038)
Fino 14/05	HR5/F2JD: Honduras
Fino 16/05	GB3WOI: Orkney Islands (EU-009)
Fino 30/05	AO150x: nominativo speciale
Fino 30/05	JW9JKA: Bear Island (EU-027), Svalbard
Fino 30/05	TC150ITU: stazione speciale
Fino 31/05	3XY5M: Guinea
Fino 31/05	5B70VE: stazione speciale
Fino 31/05	8J1ITU: stazione speciale
Fino 31/05	GB70VE: stazione speciale (England)
Fino 31/05	LZ2015KM: nominativo speciale
Fino 31/05	R120A, R120D, R120E, R120K, R120L, R120N, R120O, R120P, R120R, R120S, R120V, R120AP
Fino 06/06	CY0/VA1AXC: Sable Island (NA-063)
Fino 15/06	JG8NQJ/JD1: Minami Torishima (OC-073)
09/05-15/05	ZF2ZL: Cayman Islands (NA-016)
09/05-16/05	C6ASZ: Long Island (NA-001), Bahamas
09/05-16/05	IE9B: Ustica Island (EU-051)
10/05-22/05	D44TCA: Boa Vista (AF-086), Cape Verde
12/05-20/05	PW0F: Fernando de Noronha (SA-003)
15/05-25/05	E6NK, E6SS, E6TE, E6ZS: Niue (OC-040)
16/05-04/06	C56XA: The Gambia
17/05-23/05	E51DL & E51VFT: Rarotonga (OC-013), South Cook Isls
19/05-23/05	3B9/EA5IDQ: Rodrigues Island (AF-017)
19/05-26/05	P40DC, P40FN, P40FY: Aruba (SA-036)
21/05-31/05	5ZOL: Kenya
23/05-31/05	OJ0W: Market Reef (EU-053)
28/05-01/06	IL7/IZ7EVZ: Tremiti Islands (EU-050)
30/05-03/06	DL1YAF/VK9: Lord Howe Island (OC-004)
Maggio	BA4TB e Mi, BD4TR sono QRV come 9N7TB e 9N7TR NEPAL

Con il mese di Maggio c'è la possibilità di contattare alcune isole, che poi sono countries, nell'Oceano Pacifico tra le quali molto interessanti le South Cook, le Chatam, Minami Torishima e Lord Howe così come alcune isole nel Nord e Sud America che, anche se abbastanza attive, sono comunque interessanti per il tipo di collegamento e che sono: Sable Island e Fernando da Noronha. Insomma la caccia è grossa e bisognerà impegnarsi bene affinché non si perdano queste opportunità. Come sempre vi esorto a guardare bene le aperture verso quei luoghi, tenere un occhio ai vari cluster oltre che le orecchie ben aperte.

E ricordatevi, non vi fidate troppo dei cluster ma affidatevi alle vostre orecchie, che sono ancora lo strumento migliore.

Queste notizie provengono da DX World Net e 425 DXN di I1JQJ e IK1ADH, oltre che da I1CMA Marco che, come ogni mese, mi manda l'estratto del bollettino della ARRL.

## CONTEST HF DEL MESE DI MAGGIO

2 - 3 Maggio	ARI International DX Contest	
9 - 10 Maggio	CQ-M International DX Contest	
9 - 10 Maggio	A. Volta RTTY DX Contest	
16 - 17 Maggio	His Majesty King of Spain Contest, CW	< <a href="http://concursos.ure.es/en/s-m-el-rey-deespana-cw/bases/">http://concursos.ure.es/en/s-m-el-rey-deespana-cw/bases/</a> >
23 - 24 Maggio	EU PSK DX Contest	< <a href="http://www.epc-ru.ru/index.php?option=com_content&amp;task=view&amp;id=1144&amp;Itemid=79">http://www.epc-ru.ru/index.php?option=com_content&amp;task=view&amp;id=1144&amp;Itemid=79</a> >
23 - 24 Maggio	BALTIC Contest	< <a href="http://www.lrsf.it/bcontest/english/rules_html.htm">http://www.lrsf.it/bcontest/english/rules_html.htm</a> >
31 Maggio	CQ WW WPX Contest, CW	< <a href="http://www.cqwpw.com/rules_it.htm">http://www.cqwpw.com/rules_it.htm</a> >
6 - 7 Giugno	Contest Field Day IARU Reg. 1, CW	<a href="http://www.eu-sprint.com/">http://www.eu-sprint.com/</a>

Nel mese di Maggio, a parte l'appuntamento del primo fine settimana che ci interessa particolarmente per la questione relativa al punteggio di sezione, la maggior parte dei Contest riguardano il CW o i modi digitali e in particolare, il più importante di tutti, il CQ WW WPX dove è possibile, per i cacciatori di prefissi, portare a casa un gran numero di collegamenti interessanti.

Nella scorsa edizione e cioè quella in SSB c'è stata un'affluenza tale di stazioni che era praticamente impossibile trovare prefissi uguali. E' stato un gran divertimento e mi auguro che chi si cimenterà in questa competizione potrà certamente fare un buon bottino di prefissi e punti.

Per praticità vi indico anche l'appuntamento della prima settimana di Giugno.

Questo mese ci sono stati molti aggiornamenti nel software di gestione QARTEST per cui non dimenticate di scaricarveli da questo indirizzo:

[http://www.ik3qar.it/software/qartest\\_ita/C](http://www.ik3qar.it/software/qartest_ita/C)

E' meglio essere sempre aggiornati per evitare di commettere errori ed invalidare il punteggio.

## **CONTEST E CONVEGNI VHF E SUPERIORI DEL MESE DI MAGGIO**

9 - 10 Maggio	Convegno Ufficiale ARI VHF & Up - Lucca	
16 Maggio	Contest Veneto 144 MHz	08:00 - 12:00
17 Maggio	Contest Veneto 432-1296 MHz	08:00 - 12:00
31 Maggio	Trofeo ARI 50 MHz - Contest Gargano 50 MHz	07:00 - 12:00
6- 7 Giugno	<b>Trofeo ARI UHF -SHF "Contest Città di Terni"</b>	14:00 - 14:00

Il mese di Maggio, come avevo già indicato nella scorsa newsletter, è iniziato con il Trofeo ARI V-U-SHF e ho sentito dire che non ha avuto molta partecipazione, vuoi per le non buone condizioni di propagazione e vuoi per la concomitanza con l'ARI International DX Contest dello stesso fine settimana. Questo mese direi che varrebbe la pena di partecipare a tutti i contest ma con un solo accorgimento, quello di andare in altura per sfruttare al meglio le possibilità di collegamenti. Addirittura se per il 31 Maggio in occasione del Trofeo ARI si riuscisse a mettere su un gruppo ed andare al

Monte Pegge, non sarebbe male provare ad attivare il nominativo di sezione IQ1BK. Ma chissà se mai ci riusciremo?

Si accettano suggerimenti e volontari per la scalata.

Sempre per motivi di comodità e non arrivare impreparati ho anche inserito l'appuntamento di inizio Giugno.

**Controllare sempre gli orari e i regolamenti dei contest per essere sicuri degli orari e delle regole da osservare.**

I miei migliori 73 a tutti

de Gian Nicola, IK1BBC